

La Galerie Arnaud Lefebvre
présente

CHRISTINE PIOT

CLAIRS-ALLANTS

Peintures

Exposition du 18 avril au 11 mai 2019
Vernissage le jeudi 18 avril de 18h à 20h.

Galerie Arnaud Lefebvre, 10 rue des Beaux-Arts, 75006 Paris
Tél.: +33 (0)1 43 54 55 23 / +33 (0)6 81 33 46 94
arnaud@galeriearnaudlefebvre.com

Ces deux mots de *Clairs-allants* nous entraînent dans un monde onirique plus ou moins évocateur, que le regardeur peut interpréter à sa guise.

Mais la peinture de Christine Piot reste abstraite, orientée vers une gestualité lyrique où, dit-elle, « le geste et la couleur tissent de l'indéfinissable ». Le réel reste insaisissable, d'où l'ambivalence de sa recherche. Ce qui me fait penser à ce qu'écrivait Abdelwahab Meddeb à propos de l'harmonie de l'univers : « Comme si l'harmonie cosmique, engendrée par la naissance des formes, restait empreinte du chaos d'où elle provient ».

Anne Dagbert, 2015



Christine Piot dans son atelier en 2014. Photographie Pierre Charpy

Clairs-allants

Le titre de « clairs-allants », forgé sur « clairs-obscur », qui est donné à ces œuvres peintes à la tempera sur toile, évoque un mouvement créé par les formes et la luminosité de la couleur, selon moi une définition possible de la peinture.

Il s'accompagne, pour chacune d'elles, d'un qualificatif suivi de l'année d'exécution.

Lumière et mouvement. Des espaces colorés se superposent et s'interpénètrent, traversés, chahutés par des suggestions de reflets, des jeux de lumière et des effets de transparence, inspirés du « phénomène de la vitre » qui donne à voir une confusion de plans multiples.

Étendre de la matière colorée sur le support avec une spatule la déchire en certains points de résistance et fait jaillir des formes. La recouvrir par une légère pulvérisation en estompe les contours. L'application d'un tissu mouillé y fait apparaître, par enlevage, des motifs de plis. Recouverts à leur tour d'une fine couche de couleur, ceux-ci vont flotter dans un entre-deux, telle la mémoire de la toile non encore tendue ou de draperies séculaires. Puis la vision change. L'œuvre possède un caractère propre. L'articulation des événements picturaux, sources d'associations visuelles, lui donne sa résonance.

Les Éclats sont, quant à eux, des « pièces » destinées à se combiner au gré de circonstances ou de choix divers.

Christine Piot

/// Visuels disponibles

(merci de mentionner les légendes et le crédit : Photos Christine Piot / Courtesy Galerie Arnaud Lefebvre)

Clairs-allants



Christine Piot, *Clairs-allants, Traversée*, 2019
Tempera sur toile, 97 x 130 cm.



Christine Piot, *Clairs-allants, À tout va*, 2019
Tempera sur toile, 97 x 130 cm.



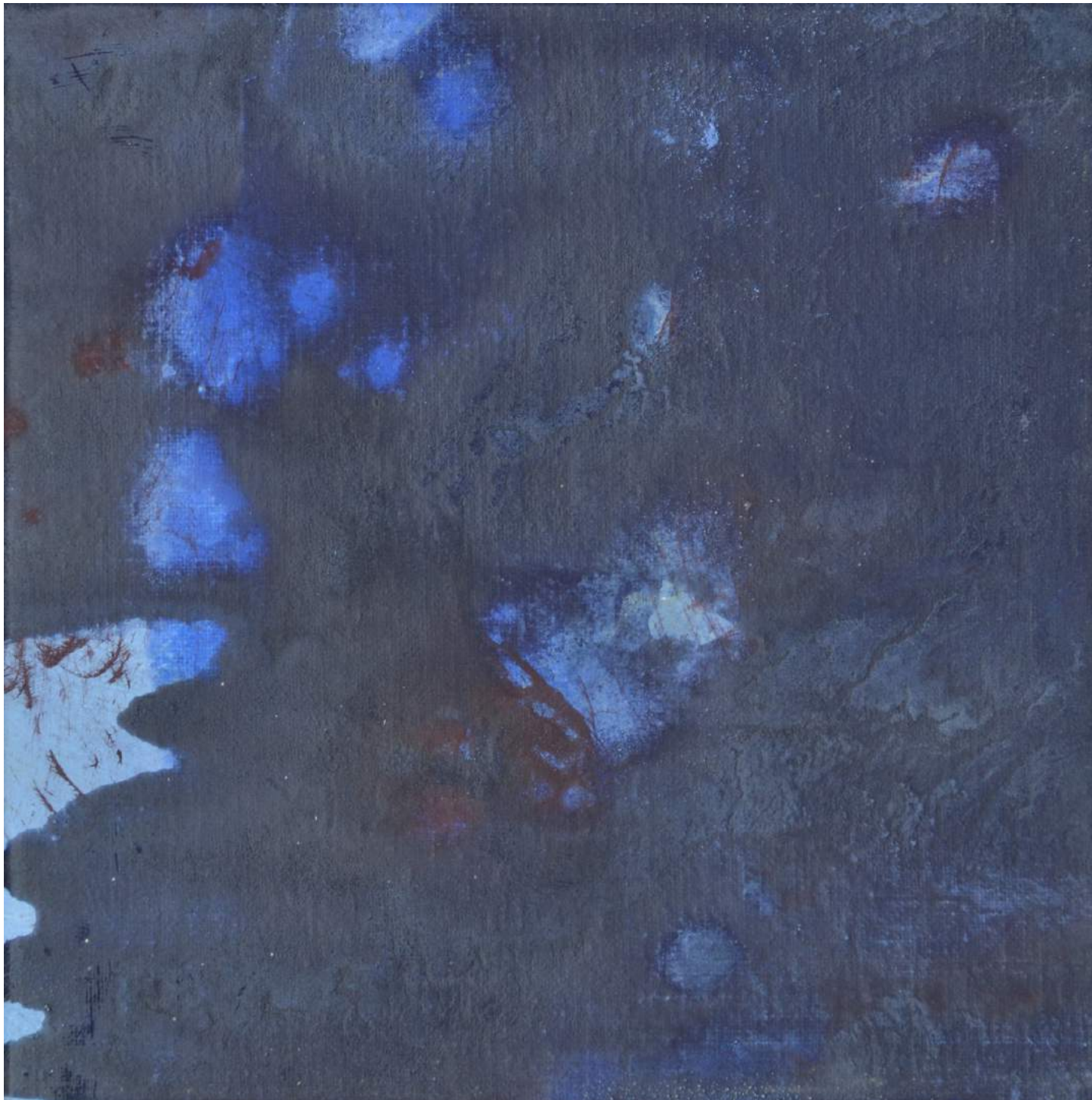
Christine Piot, *Clairs-allants, Vertigo*, 2017
Tempera sur toile, 80 x 80 cm.



Christine Piot, *Clairs-allants, L'orée*, 2014
Tempera sur toile, 130 x 162 cm.



Christine Piot, *Clairs-allants, Pas-de-deux*, 2018
Tempera sur toile, 89 x 130 cm.



Christine Piot, *Éclat n°5*, 2018
Tempera sur toile, 25 x 25 cm.



Christine Piot, *Éclat n°8*, 2016
Tempera sur toile, 25 x 25 cm.

/// Biographie



Christine Piot

Née en 1953, vit et travaille dans l'Eure.

Expositions personnelles

- 2015 Galerie Arnaud Lefebvre, Paris.
- 2006 Centre d'arts plastiques Albert Chanut, Clamart (92).
- 2005 Librairie-galerie "L'ImagiGraphe", Paris.
- 2004 Le Moulin d'Andé (27).
- 1989 Espace culturel "Plan de travail", Paris.
- 1984 Cité Internationale des Arts, Paris.
Installation pour un défilé de mode, Salon Ricard, Paris.
- 1982 Librairie-galerie "Les Insomniaques", Paris.

Expositions collectives

- 2017 Galeristes Art Fair, le Carreau du Temple, Paris.
- 2016 Multiples & Petits formats, Galerie Arnaud Lefebvre, Paris.
Les Hivernales, Bonsecours (76).
- 2015 Galerie Arnaud Lefebvre, Paris.
Salon des Arts d'Évreux (27), Prix de peinture de la Ville d'Évreux.
Les Hivernales, Bonsecours (76)
- 2014 Portes ouvertes, Les Frigos, Paris.
- 2014 Salon d'art de Garches (92).
- 2013 Galerie Monod, Paris.
- 2012 Salon d'art de Garches (92).
- 2012 Salon d'Argenson, galerie Everarts, Paris.
- 2011 Centre d'arts plastiques Albert Chanut, Clamart (92).
Autour d'elles, Journées du patrimoine, château des Mesnuls (92).
Salon de peinture des artistes contemporains, Bueil (27).
- 2005 Espace culturel "L'Usine à Zabu".
Atelier de Jean Zabukovec, Saint-Germain-des-Angles (27).
- 1998 Bourse contempourienne de Saint-Maur, Café Les Neuf Billards, Paris.
- 1995 Espace La Loge, Paris.
- 1988 Galerie Charley Chevalier, Paris.
- 1987 Château du Tremblay, Fontenoy-en-Puisaye (89).
- 1986 Parc de Saint-Cloud, avec les artistes de la revue Plages (92).
- 1985 Salon de Montrouge (92).
Salon de la Jeune Peinture, Paris.

/// Contact et infos pratiques

Galerie Arnaud Lefebvre

10, rue des Beaux-Arts

75006 Paris

+33 (0)1 43 54 55 23 / +33 (0)6 81 33 46 94

arnaud@galeriearnaudlefebvre.com

www.galeriearnaudlefebvre.com

mardi-samedi : 10h30-12h30 / 14h30-18h30