

GALERIE ARNAUD LEFEBVRE

NADINE DE KØENIGSWARTER

ET

DIANA QUINBY

ŒUVRES RÉCENTES

2 AVRIL - 2 MAI 2026

VERNISSAGE JEUDI 2 AVRIL

18 - 20 H

Galerie

Arnaud Lefebvre

2026 Quarante ans de galerie

PENDANT des années, la couleur était peu présente dans nos travaux respectifs. Elle apparaît maintenant, de façon très subtile chez Diana Quinby, interférant à peine avec les nuances du graphite, et de façon plus franche chez Nadine de Koenigswarter.

N de K : Je cherche la « lumière » avant tout dans mon travail pictural. Travailler en réserve, comme je le fais actuellement, est une manière de retrouver la luminosité du support en dessous. Certaines de mes peintures d'avant étaient travaillées ainsi, mais en utilisant d'autres instruments que le burin et en excluant la couleur afin de privilégier le noir et blanc, plus propice à l'évocation du contraste lumière/obscurité.

Dans mes derniers dessins sur les animaux, aussi présents dans ma vie que dans mon travail, le choix des couleurs que j'emploie est aléatoire, je prends les premières couleurs que j'ai sous la main et les associe sur le papier. C'est partiellement un travail à l'aveugle, puisque c'est au fur et à mesure de la progression du dessin qu'apparaissent les couleurs en dessous et que les rapports entre elles me conviennent plus ou moins.

DQ : Pendant une quinzaine d'années, je dessinais quasi exclusivement au crayon graphite. C'était un choix pour « simplifier » ma pratique, aller à l'essentiel. Je n'avais pas le sentiment de me priver de la couleur, car toutes les couleurs sont là dans l'infini des nuances de gris et dans la superposition des traits sur le papier, dont le grain et le teint font partie du dessin. C'est un travail qui s'élabore lentement par un processus d'accumulation.

Dans les autoportraits assez récents, j'ai commencé à mélanger des traits au crayon de couleur avec le graphite, non pour faire des dessins colorés mais pour augmenter les nuances déjà présentes dans les traits au graphite. Cette introduction subtile de la couleur me permet de créer une profondeur, de chercher une tension émotionnelle.

/// VISUELS DISPONIBLES NADINE DE KÖENIGSWARTER

MERCI DE MENTIONNER LES LÉGENDES ET LE CRÉDIT

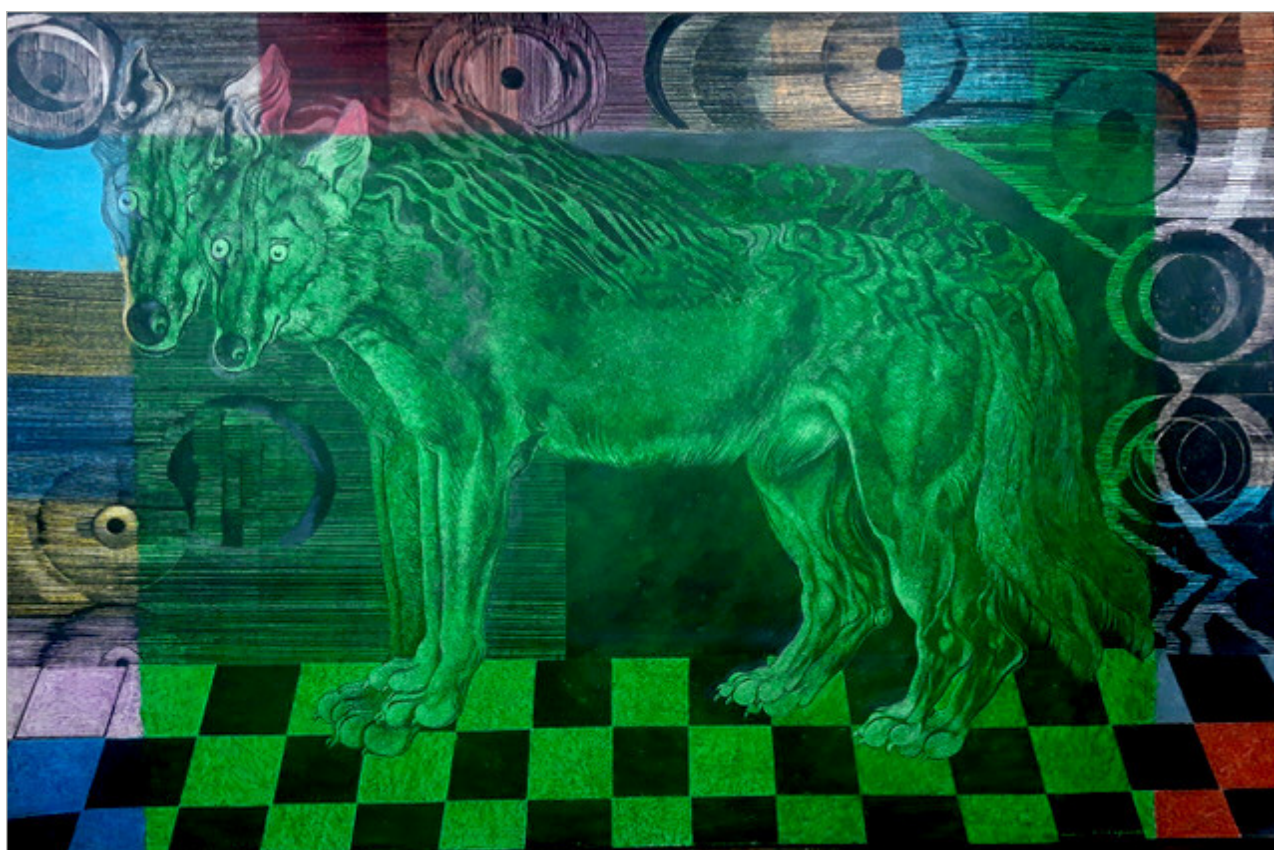


NADINE DE KÖENIGSWARTER

« LE CHIEN ROUGE (RILKE) », 2021

CRAIE À L'HUILE SUR PAPIER

70 X 100 CM.



NADINE DE KŒNIGSWARTER

« DOUBLE LOUP VERT », 2024

CRAIE À L'HUILE SUR PAPIER

70 X 100 CM.

© PHOTO NADINE DE KŒNIGSWARTER · ADAGP, COURTESY GALERIE ARNAUD LEFEBVRE



NADINE DE KËNIGSWARTER

« LE PETIT ÂNE », 2023

CRAIE À L'HUILE SUR PAPIER

70 X 100 CM.

© PHOTO NADINE DE KËNIGSWARTER · ADAGP, COURTESY GALERIE ARNAUD LEFEBVRE



NADINE DE KŒNIGSWARTER

« RATON-LAVEUR », 2023

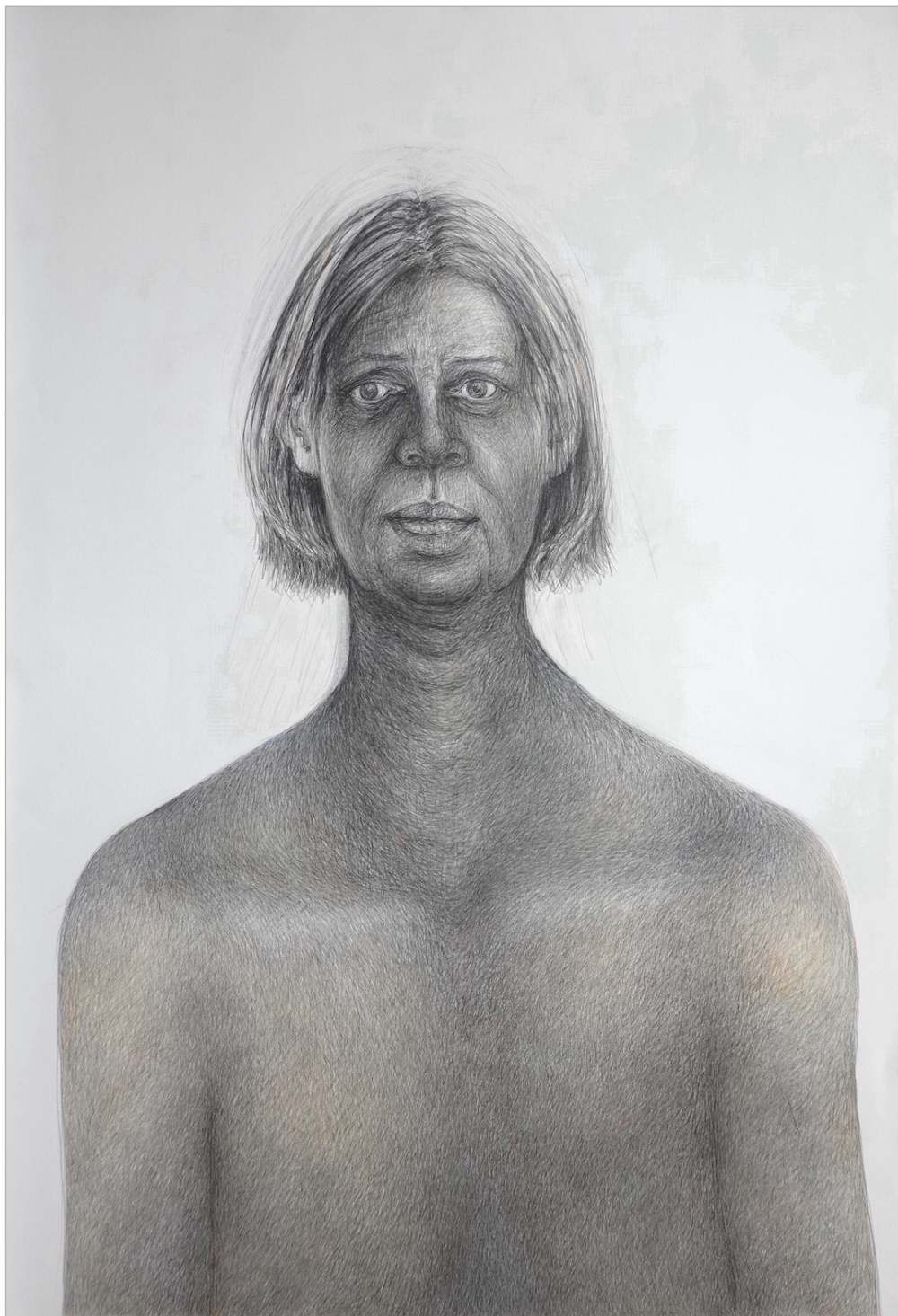
CRAIE À L'HUILE SUR PAPIER

70 X 100 CM.

© PHOTO NADINE DE KŒNIGSWARTER · ADAGP, COURTESY GALERIE ARNAUD LEFEBVRE

/// VISUELS DISPONIBLES DIANA QUINBY

MERCI DE MENTIONNER LES LÉGENDES ET LE CRÉDIT

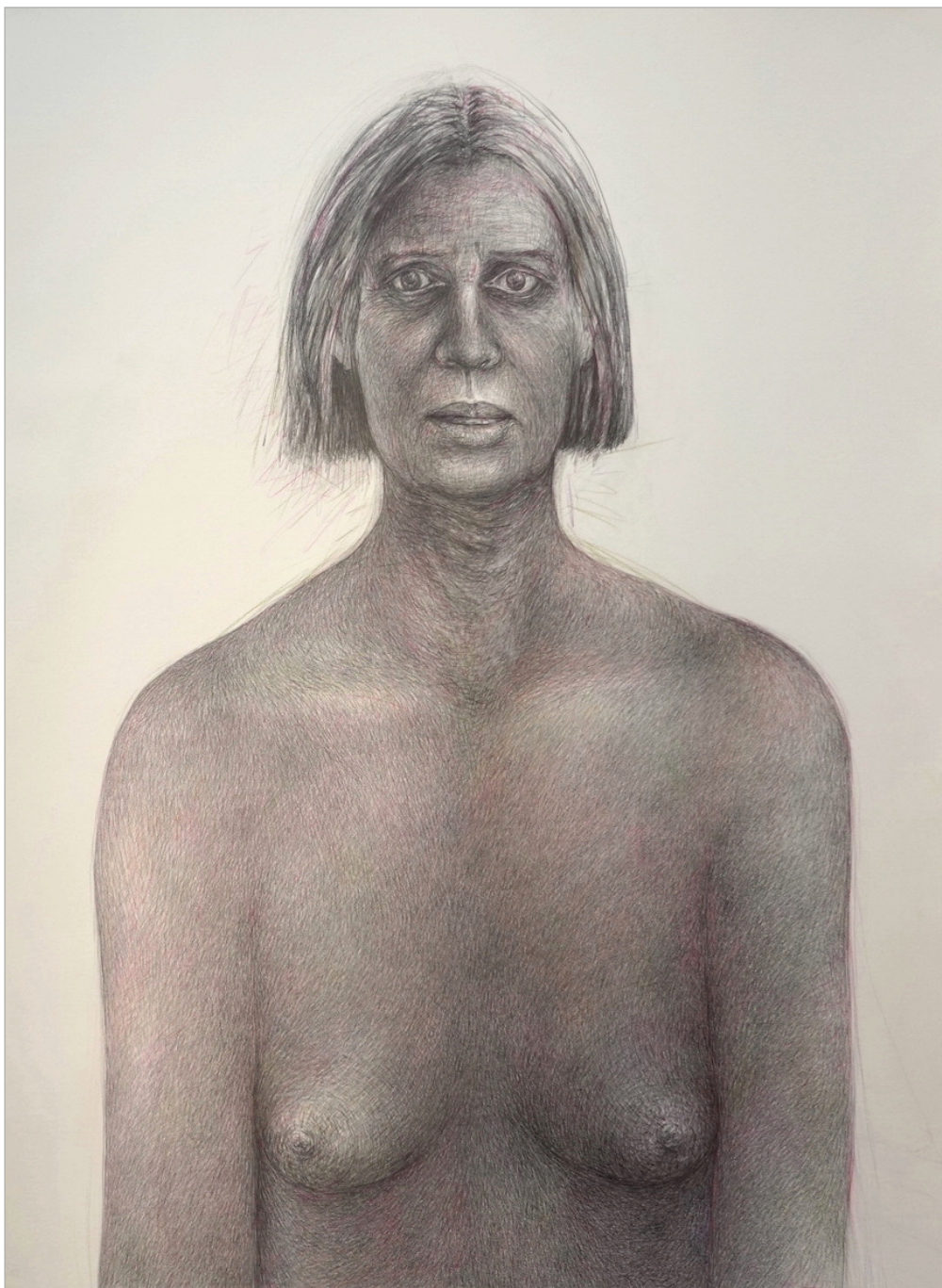


DIANA QUINBY

AUTO PORTRAIT I, 2024

CRAYON GRAPHITE ET CRAYON DE COULEUR SUR PAPIER
107 X 78 CM.

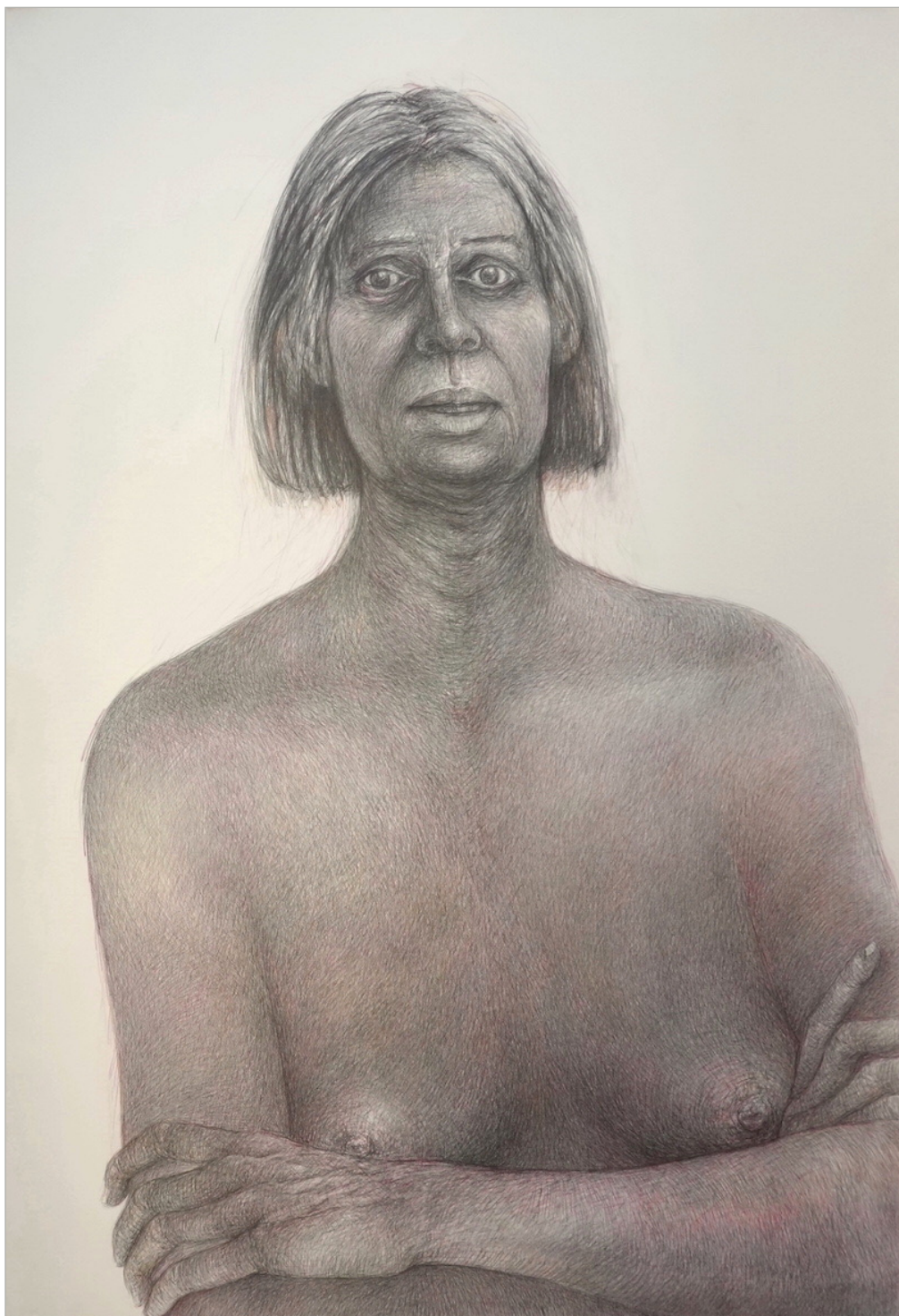
© PHOTO DIANA QUINBY, COURTESY GALERIE ARNAUD LEFEBVRE



DIANA QUINBY
AUTOportrait II, 2024

CRAYON GRAPHITE ET CRAYON DE COULEUR SUR PAPIER
112 X 76 CM.

© PHOTO DIANA QUINBY, COURTESY GALERIE ARNAUD LEFEBVRE

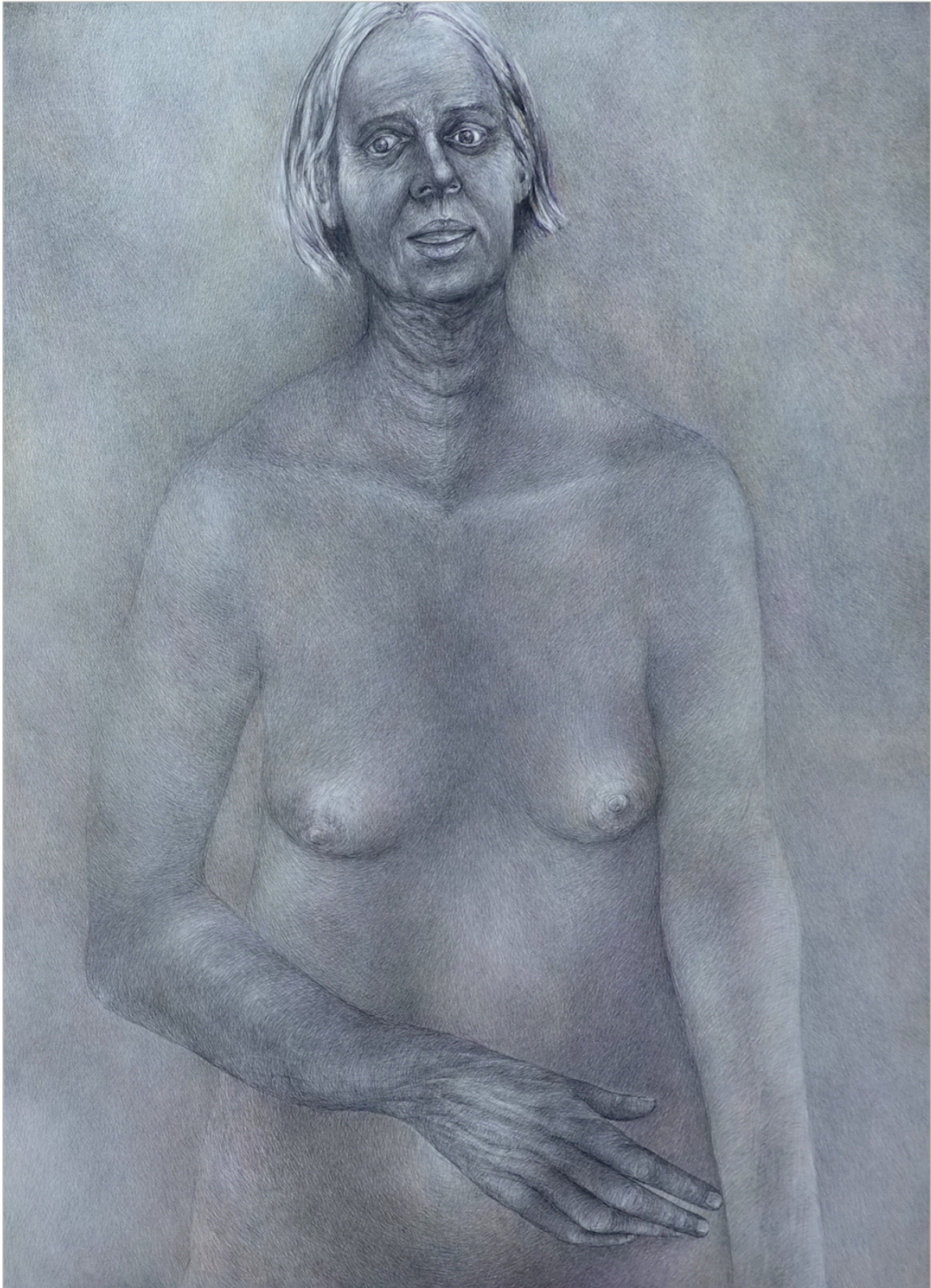


DIANA QUINBY

AUTO PORTRAIT III, 2024

CRAYON GRAPHITE ET CRAYON DE COULEUR SUR PAPIER
112 X 76 CM.

© PHOTO DIANA QUINBY, COURTESY GALERIE ARNAUD LEFEBVRE



DIANA QUINBY

SANS TITRE, 2026

CRAYON GRAPHITE ET CRAYON DE COULEUR SUR PAPIER
140 X 100 CM.

© PHOTO DIANA QUINBY, COURTESY GALERIE ARNAUD LEFEBVRE



DIANA QUINBY

DEUX CORPS, 2024

CRAYON GRAPHITE ET CRAYON DE COULEUR SUR PAPIER
140 X 130 CM.

© PHOTO DIANA QUINBY, COURTESY GALERIE ARNAUD LEFEBVRE

BIOGRAPHIE NADINE DE KÖENIGSWARTER

[SITE WEB](#)

**Nadine de Kœnigswarter est née à Paris en septembre 1959.
Elle vit et travaille à Paris.**

Autodidacte, son travail a d'abord tendu vers l'abstraction et a été influencé par de longs séjours en Afrique de l'Ouest.

NdK travaille principalement sur le papier et a, plus récemment, développé un travail figuratif autour du sujet de l'animal et comment celui-ci a été pensé par des écrivains, philosophes, précurseurs dans la vision qu'ils en avaient, souvent à contre-courant de leur époque.

BIOGRAPHIE DIANA QUINBY

SITE WEB

Née à New York en 1967, Diana Quinby est une artiste et historienne d'art installée en France depuis 1993.

Sa pratique, qui s'articule autour du corps et de l'autoportrait, est essentiellement graphique. Elle dessine, surtout au crayon et plus grand que nature. L'expérience de la maternité a été déterminante dans l'évolution de son œuvre. Elle morcèle et agrandit le corps, le sien et celui de ses proches, inscrit la peau de sa propre histoire. Par ailleurs, elle a longuement expérimenté les techniques d'impression, principalement la gravure à la pointe sèche. Représentée par la Galerie Arnaud Lefebvre à Paris depuis 2015, elle expose régulièrement en France et à l'étranger, notamment à la Galerie Onrust à Amsterdam en 2023 et au Festival du dessin d'Arles en 2025.

En tant qu'historienne d'art, elle s'est consacrée à l'étude de l'incidence du féminisme sur les œuvres de femmes, ayant soutenu une thèse de doctorat en 2003 à l'Université de Paris-1 Panthéon-Sorbonne. Elle poursuit une activité d'écriture sur les œuvres d'autres artistes et organise ponctuellement des expositions, tel que l'hommage à la critique d'art féministe Aline Dallier à la Galerie Arnaud Lefebvre en mars 2022. Ses textes sont régulièrement publiés dans la revue en ligne *TK-21*.

CONTACT & INFORMATIONS

GALERIE ARNAUD LEFEBVRE

10, RUE DES BEAUX-ARTS - 75006 PARIS

+33 (0)1 43 54 55 23 / +33 (0)6 81 33 46 94

GALERIARNAUDLEFEBVRE@GMAIL.COM

WWW.GALERIARNAUDLEFEBVRE.COM

MARDI-SAMEDI : 10H30-12H30 / 14H30-18H30