

GALERIE ARNAUD LEFEBVRE

**NADINE DE KØENIGSWARTER**

ET

**DIANA QUINBY**

**ŒUVRES RÉCENTES**

**2 AVRIL - 2 MAI 2026**

**VERNISSAGE JEUDI 2 AVRIL**

**18 - 20 H**

Galerie

**Arnaud Lefebvre**

**2026** Quarante ans de galerie

**PENDANT** des années, la couleur était peu présente dans nos travaux respectifs. Elle apparaît maintenant, de façon très subtile chez Diana Quinby, interférant à peine avec les nuances du graphite, et de façon plus franche chez Nadine de Koenigswarter.

**N de K :** Je cherche la « lumière » avant tout dans mon travail pictural. Travailler en réserve, comme je le fais actuellement, est une manière de retrouver la luminosité du support en dessous. Certaines de mes peintures d'avant étaient travaillées ainsi, mais en utilisant d'autres instruments que le burin et en excluant la couleur afin de privilégier le noir et blanc, plus propice à l'évocation du contraste lumière/obscurité.

Dans mes derniers dessins sur les animaux, aussi présents dans ma vie que dans mon travail, le choix des couleurs que j'emploie est aléatoire, je prends les premières couleurs que j'ai sous la main et les associe sur le papier. C'est partiellement un travail à l'aveugle, puisque c'est au fur et à mesure de la progression du dessin qu'apparaissent les couleurs en dessous et que les rapports entre elles me conviennent plus ou moins.

**DQ :** Pendant une quinzaine d'années, je dessinais quasi exclusivement au crayon graphite. C'était un choix pour « simplifier » ma pratique, aller à l'essentiel. Je n'avais pas le sentiment de me priver de la couleur, car toutes les couleurs sont là dans l'infini des nuances de gris et dans la superposition des traits sur le papier, dont le grain et le teint font partie du dessin. C'est un travail qui s'élabore lentement par un processus d'accumulation.

Dans les autoportraits assez récents, j'ai commencé à mélanger des traits au crayon de couleur avec le graphite, non pour faire des dessins colorés mais pour augmenter les nuances déjà présentes dans les traits au graphite. Cette introduction subtile de la couleur me permet de créer une profondeur, de chercher une tension émotionnelle.

**/// VISUELS DISPONIBLES NADINE DE KÖENIGSWARTER**

MERCI DE MENTIONNER LES LÉGENDES ET LE CRÉDIT



**NADINE DE KÖENIGSWARTER**

« LE RÊVE », 2016

CRAIE À L'HUILE SUR PAPIER

30 X 24 CM.

© PHOTO NADINE DE KÖENIGSWARTER · ADAGP, COURTESY GALERIE ARNAUD LEFEBVRE



**NADINE DE KÖENIGSWARTER**

« LÉVRIER », 2017

CRAIE À L'HUILE SUR PAPIER

30 X 24 CM.

© PHOTO NADINE DE KÖENIGSWARTER · ADAGP, COURTESY GALERIE ARNAUD LEFEBVRE



**NADINE DE KŒNIGSWARTER**

« **DOUBLE LOUP VERT** », 2025

CRAIE À L'HUILE SUR PAPIER

70 X 100 CM.

© PHOTO NADINE DE KŒNIGSWARTER · ADAGP, COURTESY GALERIE ARNAUD LEFEBVRE



**NADINE DE KŒNIGSWARTER**

**« BÉLIER », 2025**

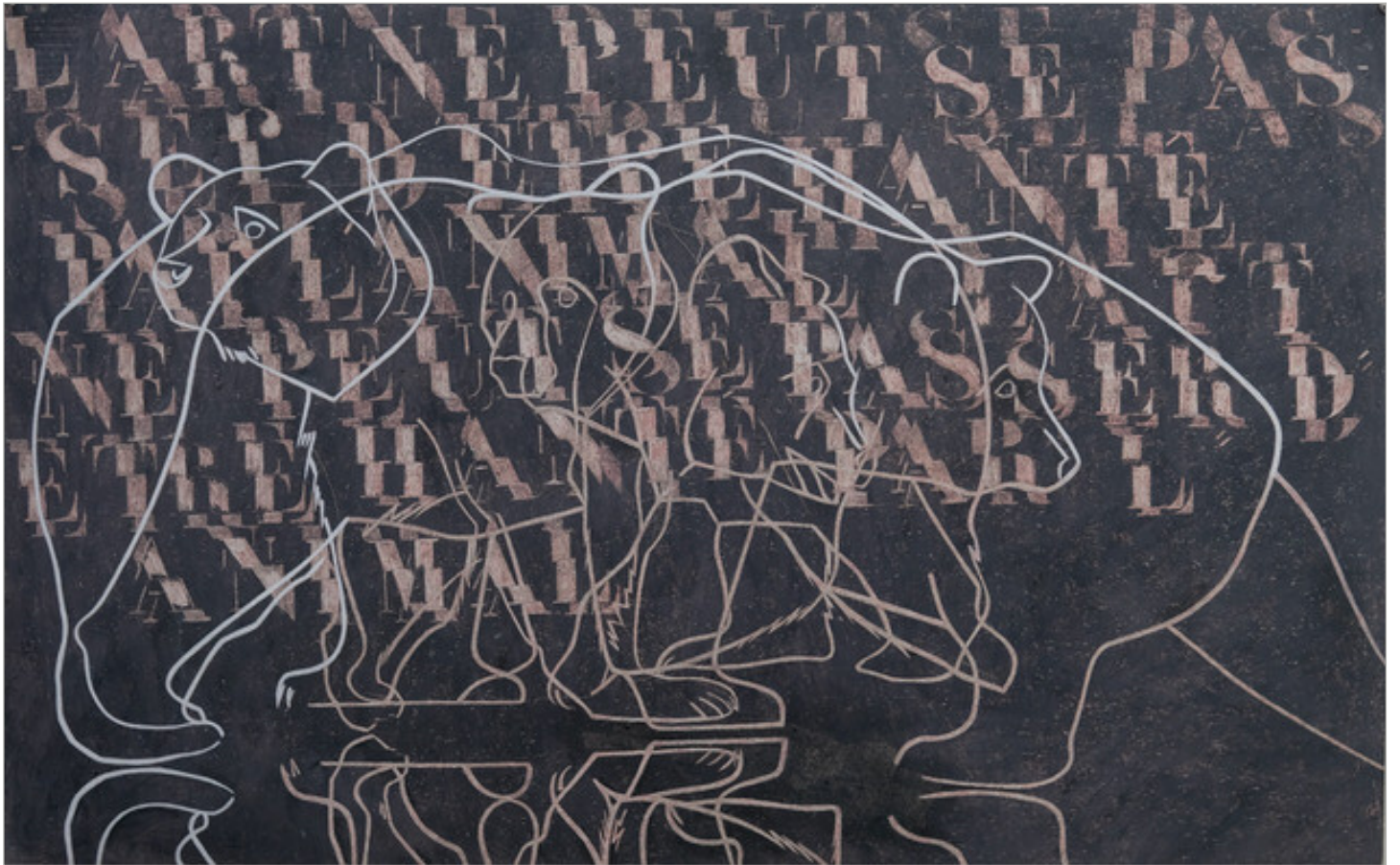
CRAIE À L'HUILE SUR PAPIER

52 X 75 CM.

© PHOTO NADINE DE KŒNIGSWARTER · ADAGP, COURTESY GALERIE ARNAUD LEFEBVRE



**NADINE DE KÖENIGSWARTER**  
**« LE RENARD (JE NE SUIS PAS UN NUISIBLE) », 2025**  
CRAIE À L'HUILE SUR PAPIER  
70 X 100 CM.



**NADINE DE KŒNIGSWARTER**

**« LES OURS (GILLES DELEUZE) », 2026**

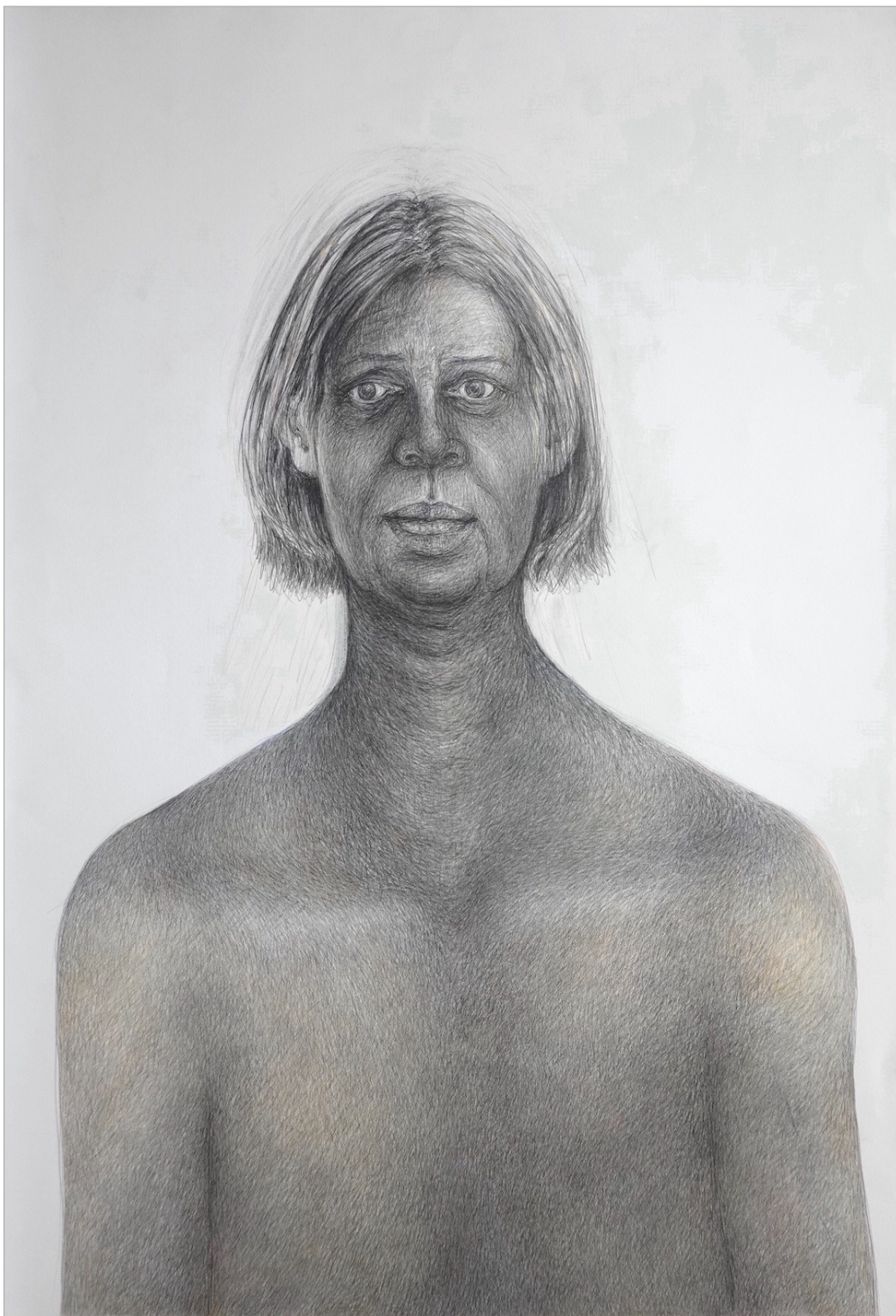
CRAIE À L'HUILE SUR PAPIER

60 X 95 CM.

© PHOTO NADINE DE KŒNIGSWARTER · ADAGP, COURTESY GALERIE ARNAUD LEFEBVRE

**/// VISUELS DISPONIBLES DIANA QUINBY**

MERCI DE MENTIONNER LES LÉGENDES ET LE CRÉDIT

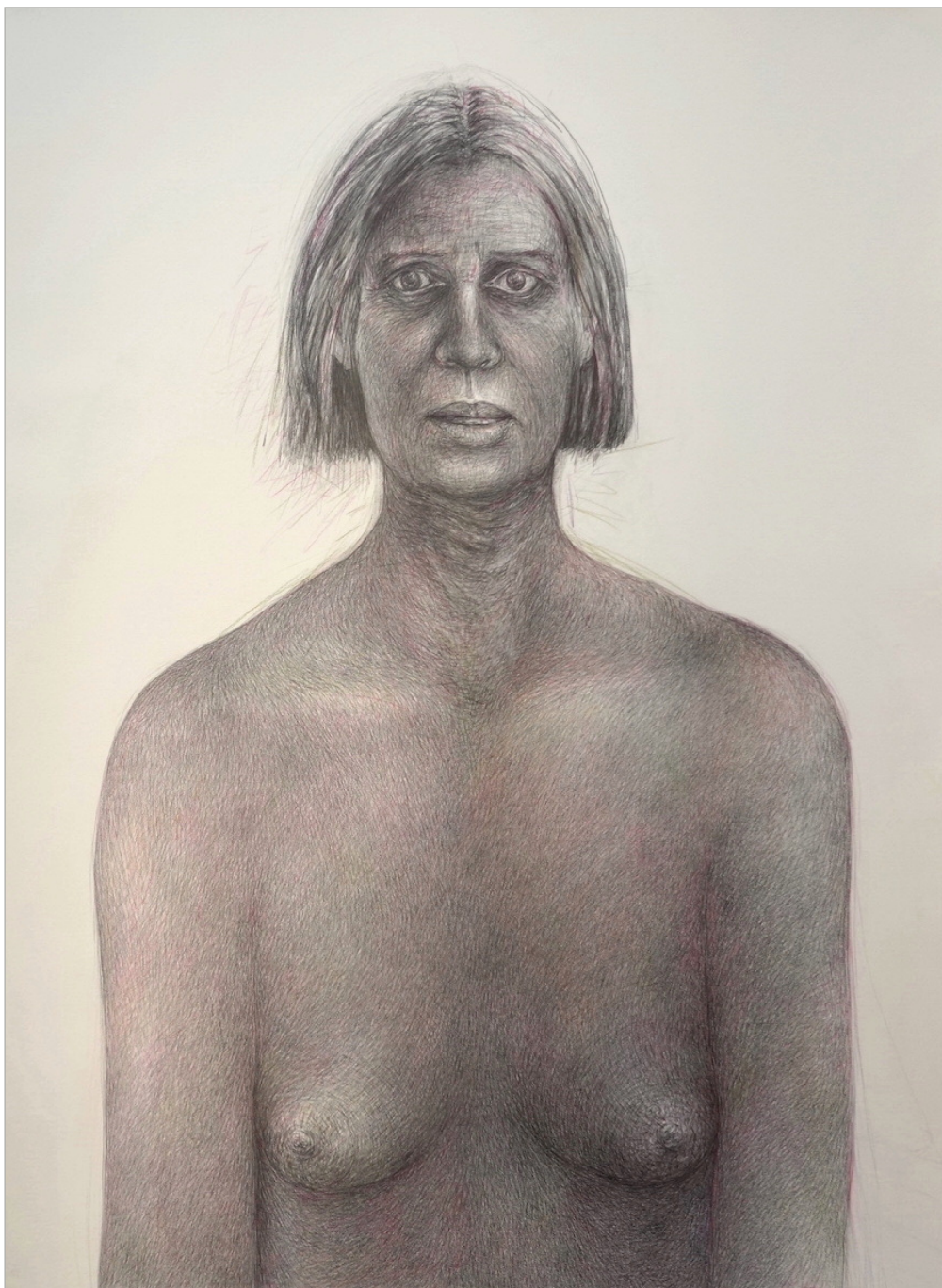


**DIANA QUINBY**

**AUTO PORTRAIT I, 2024**

CRAYON GRAPHITE ET CRAYON DE COULEUR SUR PAPIER  
107 X 78 CM.

© PHOTO DIANA QUINBY, COURTESY GALERIE ARNAUD LEFEBVRE

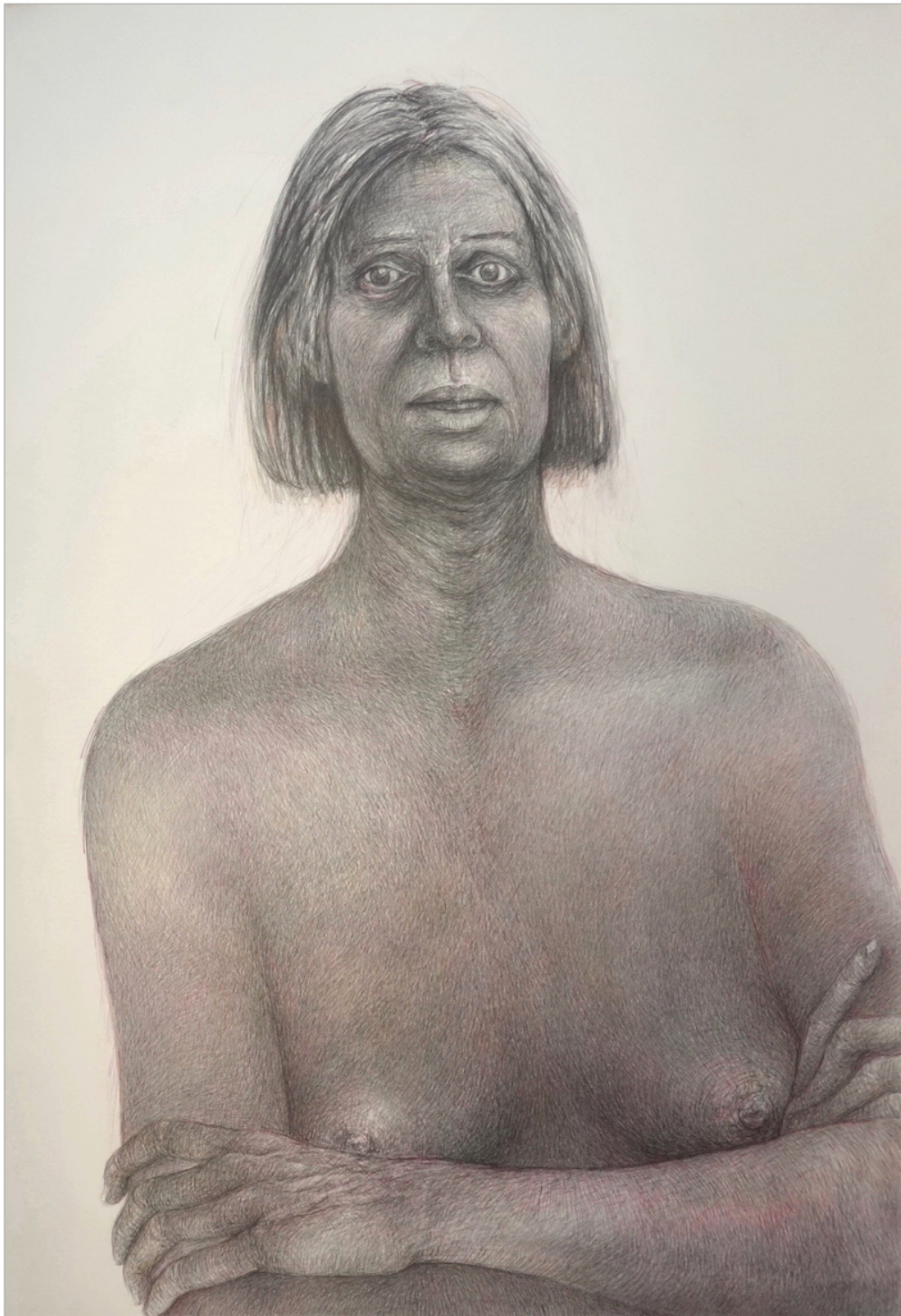


**DIANA QUINBY**

**AUTO PORTRAIT II, 2024**

CRAYON GRAPHITE ET CRAYON DE COULEUR SUR PAPIER  
112 X 76 CM.

© PHOTO DIANA QUINBY, COURTESY GALERIE ARNAUD LEFEBVRE



**DIANA QUINBY**

**AUTO PORTRAIT III, 2024**

CRAYON GRAPHITE ET CRAYON DE COULEUR SUR PAPIER  
112 X 76 CM.

© PHOTO DIANA QUINBY, COURTESY GALERIE ARNAUD LEFEBVRE



**DIANA QUINBY**

**DEUX CORPS, 2024**

CRAYON GRAPHITE ET CRAYON DE COULEUR SUR PAPIER  
140 X 130 CM.

© PHOTO DIANA QUINBY, COURTESY GALERIE ARNAUD LEFEBVRE

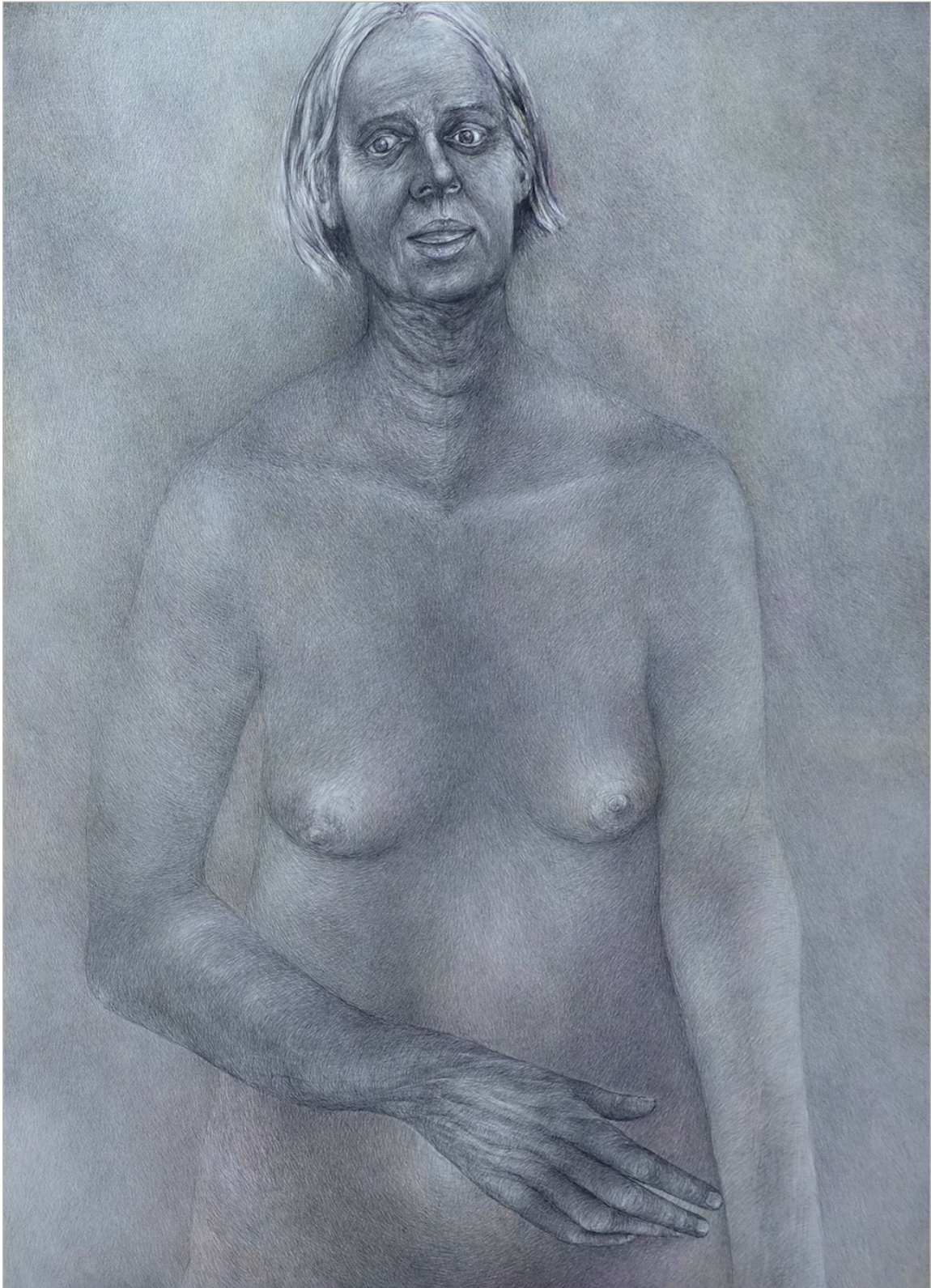


**DIANA QUINBY**

**AUTO PORTRAIT AVEC CHIENS, 2023-2025**

CRAYON GRAPHITE ET CRAYON DE COULEUR SUR PAPIER  
97 X 127 CM.

© PHOTO DIANA QUINBY, COURTESY GALERIE ARNAUD LEFEBVRE



**DIANA QUINBY**

**SANS TITRE, 2026**

CRAYON GRAPHITE ET CRAYON DE COULEUR SUR PAPIER  
140 X 100 CM.

© PHOTO DIANA QUINBY, COURTESY GALERIE ARNAUD LEFEBVRE

## **BIOGRAPHIE NADINE DE KÖENIGSWARTER**

### **[SITE WEB](#)**

**Nadine de Kœnigswarter est née à Paris en septembre 1959.  
Elle vit et travaille à Paris.**

Autodidacte, son travail a d'abord tendu vers l'abstraction et a été influencé par de longs séjours en Afrique de l'Ouest.

NdK travaille principalement sur le papier et a, plus récemment, développé un travail figuratif autour du sujet de l'animal et comment celui-ci a été pensé par des écrivains, philosophes, précurseurs dans la vision qu'ils en avaient, souvent à contre-courant de leur époque.

## **BIOGRAPHIE DIANA QUINBY**

### **SITE WEB**

**Née à New York en 1967, Diana Quinby est une artiste et historienne d'art installée en France depuis 1993.**

Sa pratique, qui s'articule autour du corps et de l'autoportrait, est essentiellement graphique. Elle dessine, surtout au crayon et plus grand que nature. L'expérience de la maternité a été déterminante dans l'évolution de son œuvre. Elle morcèle et agrandit le corps, le sien et celui de ses proches, inscrit la peau de sa propre histoire. Par ailleurs, elle a longuement expérimenté les techniques d'impression, principalement la gravure à la pointe sèche. Représentée par la Galerie Arnaud Lefebvre à Paris depuis 2015, elle expose régulièrement en France et à l'étranger, notamment à la Galerie Onrust à Amsterdam en 2023 et au Festival du dessin d'Arles en 2025.

En tant qu'historienne d'art, elle s'est consacrée à l'étude de l'incidence du féminisme sur les œuvres de femmes, ayant soutenu une thèse de doctorat en 2003 à l'Université de Paris-1 Panthéon-Sorbonne. Elle poursuit une activité d'écriture sur les œuvres d'autres artistes et organise ponctuellement des expositions, tel que l'hommage à la critique d'art féministe Aline Dallier à la Galerie Arnaud Lefebvre en mars 2022. Ses textes sont régulièrement publiés dans la revue en ligne *TK-21*.

## **CONTACT & INFORMATIONS**

**GALERIE ARNAUD LEFEBVRE**

**10, RUE DES BEAUX-ARTS - 75006 PARIS**

**+33 (0)1 43 54 55 23 / +33 (0)6 81 33 46 94**

**GALERIARNAUDLEFEBVRE@GMAIL.COM**

**WWW.GALERIARNAUDLEFEBVRE.COM**

**MARDI-SAMEDI : 10H30-12H30 / 14H30-18H30**